


PLANETENWANDERWEG WILHERING

Route 1: „Stiftroute“

Dauer ca. $\frac{3}{4}$ Stunde; ca. 300 m; geeignet für 

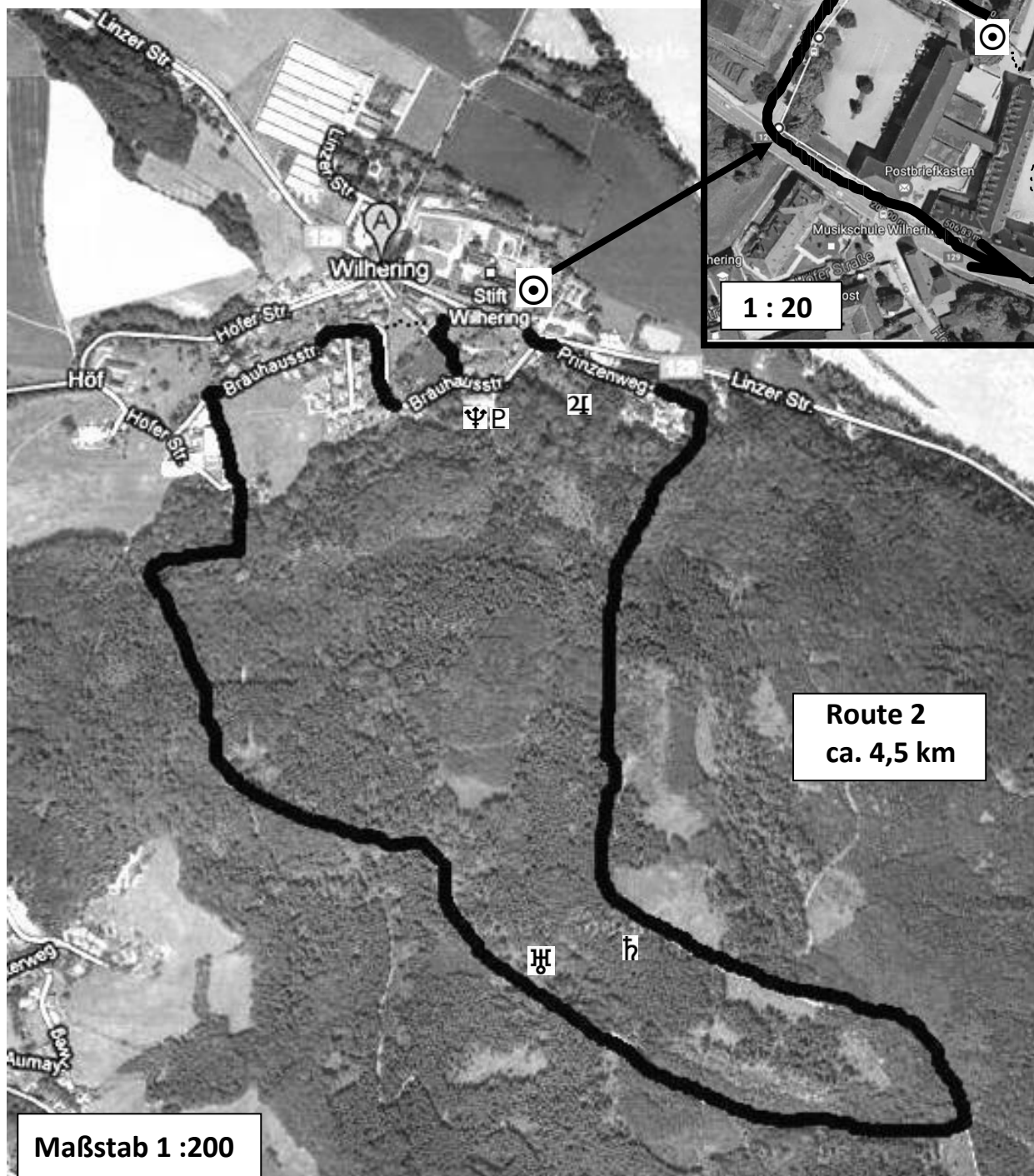
Route 2: „Rundwanderung durch den Kürnbergerwald“

Dauer: 2½ – 3 Stunden; ca. 4,5 km; geeignet für: 

Die Führung dauert ca. dreieinhalb Stunden. Die Route ist für Klein und Groß geeignet. Sie ist kinderwagentauglich – getestet mit einem Buggy und einem vierjährigen Kind. Die Wanderung dauert ungefähr drei Stunden – inklusive Pausen.

Startpunkt  ist jeweils bei den **Informationstafeln** rechts an der Mauer zum Eingang in den Stiftspark.

Wegbeschreibung siehe Rückseite!



Kurzinformationen zu den Planeten

Die Sonne (☉): erdnächster und am besten erforschter Stern; Zentrum des Sonnensystems (enthält 99,86 % der Masse); dreht sich in 25 Tagen einmal um sich selbst; das Licht der Sonne braucht 8 Minuten bis zur Erde;

Apollo = röm. Sonnengott mit seinen neun Musen als ständige Begleiterinnen

Der Merkur (☿): [= röm. Name für griech. Gott Hermes]; Durchmesser = 4 878 km; keine Monde; viele Krater und riesige Steilhänge; besteht zu 70 % aus einem Eisenkern; größter Temperaturunterschied im Sonnensystem: min. -170°C ; max. $+460^{\circ}\text{C}$

Die Venus (♀): [= röm. Göttin der Liebe und Schönheit]; Durchmesser = 12 200 km; keine Monde; so groß wie die Erde; kein Magnetfeld; dreht sich im Uhrzeigersinn; wird auch „Morgen-“ oder „Abendstern“ genannt; permanente Bewölkung; min. 440°C – max. 500°C

Die Erde (♁): unser Planet; Durchmesser = 12 756 km; ein Mond (= Luna); Erdkruste schwimmt auf Platten auf dem flüssigen Mantel □ Erdbeben, Vulkanausbrüche; 4 Jahreszeiten; 50°C (Äquator) bis -90°C (Antarktis); Gezeiten: Ebbe und Flut durch Mond Anziehungskraft

Der Mars (♂): [= röm. Kriegsgott]; Durchmesser = 6 770 km; zwei Monde; „Roter Planet“ genannt; rote Farbe durch rostende Eisenbestandteile im Inneren; Atmosphäre aus 95% Kohlendioxid; min. 27°C bis – max. 150°C

Der Jupiter (♃): [= röm. Göttervater]; Durchmesser = 140 720 km; ca. 63 Monde; einen feinen Ring (aus Gesteinsbrocken); größter Planet; „rotes Auge“ auf der Oberfläche; flüssiger Kern; Wind weht in unterschiedliche Richtungen in Reihen rund um den Planeten; Gasplanet = keine feste Oberfläche; -130°C

Der Saturn (♄): [= röm. Gott für Ackerbau; Kronos – Sohn des Uranus]; Durchmesser = 120 000 km; mind. 60 Monde; einziges hell erleuchtetes Ringsystem (aus Staub- und Eisbrocken); felsiger Kern und dicker Mantel; Gasplanet; -150°C

Der Uranus (♅): [= 1. Gott der griech. Mythologie - Gott des Himmels]; Durchmesser = 51 800 km; ca. 27 Monde; 11 feine Ringe; Achse gänzlich gekippt = „rollt“ auf Umlaufbahn; besteht aus versch. Eisarten; Gasplanet; blaue Farbe durch Methan; -183°C

Der Neptun (♆): [= röm. Meeresgott]; Durchmesser = 49 500 km; ca. 13 Monde; dünne Ringe; wie Uranus aufgebaut; wahrscheinlich felsiger Kern; Gasplanet; blaue Farbe auch durch Methan; sehr starke Winde; lange weiße Wolken; -160°C

Der Pluto (♇): [= röm. Gott der Unterwelt]; Durchmesser = 2 300 km; Pluto zählt seit 2006 nicht mehr zu den Planeten; er gilt seither als Zwergplanet; 3 Monde; eigenartige Umlaufbahn; dunkle und helle Flecken auf der Oberfläche; sehr dünne Atmosphäre; extrem geneigte Achse; -230°C

Dieses Team hat 2010 den Planetenweg erstellt.



Leitung

MMag. Birgit Söllradl

Team

Alexander Preimesberger

Christoph Knoll

Dominik Thaler

Felix Aspalter

Laura Kronlachner

Patrick Bonten

Theresa Hinterhölzl

Thomas Höller

Valentin Ehrenguber

Am SG Wilhering gibt es ein Team, welches **Führungen entlang des Planetenweges** anbietet. Es setzt sich aus Schülerinnen und Schülern der Unter- und Oberstufe zusammen. Bei diesem Team können jederzeit Termine für Führungen vereinbart werden. Erreichbar sind wir über die **Emailadresse planetenwegwilhering@gmx.at**.

Unsere Führungen eignen sich besonders für Schülerinnen und Schüler von der 3. bis 6. Schulstufe. Ein Märchen "Die Reise der Sonne" wurde von Schülerinnen selbst verfasst. Die kurzen Geschichten werden von den Guides während der Führung unseren Gästen bei den Plakaten dargeboten.

Die Rundwanderung dauert ca. 3 – 3,5 Stunden, je nach Gehtempo. Auf Wunsch können wir auch eine verkürzte Route zusammenstellen.

Auf Anfrage bieten wir Führungen entlang der kurzen Route für Erwachsene an.

Wir bedanken uns sehr herzlich bei unseren Sponsoren.



Wegbeschreibung

Route 1: „Stiftroute“

Vom **Startpunkt** ☉ weg der Beschilderung bis zum **Informationsschild zum Mars** folgen. Gehen Sie kurz entlang der Bundesstraße und betreten dann rechts durch das große Tor die **Stiftsaula**. Im Gang hinten rechts finden Sie die Informationsschilder der restlichen 4 Planeten und Abbilder der Gemälde zu den Planeten, die sich im ersten Stock des Stiftes befinden. (Ende der kurzen Route – siehe kleines Bild)

➤ Wer die Informationsschilder zum Neptun und Pluto am Ende des Planetenweges sehen möchte, quert hier nun die Bundesstraße und geht entlang der Bräuhausstraße hinauf zum Pfarrheim. (ca. 5 Minuten Gehzeit)

Route 2: „Rundwanderung durch den Kürnbergerwald“

Route 1 bis zum **Informationsschild zum Mars** gehen. Route 2 führt weiter entlang der Bundesstraße bis zum Einstieg in den Prinzensteig. Dort die Straße queren und entlang des Prinzenweges dem Wegverlauf durch den Kürnbergerwald folgen. Ab hier steigt der Weg für circa eine Stunde steil an. Das **Informationsschild zum Jupiter** ist gegenüber dem Haus Prinzenweg 1 an einem Baum angebracht.

Hier muss man nun dem Weg rechts nach oben entlang dem Jakobsweg folgen. Nach einer kleinen Lichtung steht auf der rechten Seite das **Informationsschild zum Saturn**. Kurz danach gerade aus dem Wanderweg Richtung Leonding/Pasching folgen.

Am Ende einer weiteren Lichtung liegt eine Wegkreuzung mit 4 Wegen vor uns. Hier die Abzweigung nach rechts unten nehmen (Richtung Wilhering). Ab nun geht es bergab. Auf der nächsten größeren Lichtung steht rechts das **Informationsschild zum Uranus**. Linker Hand hat man einen schönen Blick auf Edramsberg.

Bei der nächsten Lichtung wieder links halten. Hier geht es kurz wieder leicht bergauf. Dann führt der Weg wieder abwärts. Von nun an bei den kommenden Weggabelungen immer rechts halten. Zum **Informationsschild Neptun** geht es vorbei am Schild „Waldbau mit Mitverantwortung“. Hier erhascht man einen ersten Blick auf die Häuser Wilherings. Dem Wegverlauf wieder folgen, eine starke Rechtskurve, dann nach links. Kurz danach steht linker Hand eine Tafel mit „Informationen zum Stift Wilhering“. Hier verlässt man nun den Wald oberhalb der Firma Hierzer. Der Weg führt weiter geradeaus vorbei an den Firmenhallen. Bei der Weggabelung rechts in die Bräuhausstraße einbiegen und Richtung Stift weitergehen.

Auf der Gartenmauer des Hauses Bräuhausstraße 12 steht eine Sonnenuhr. Kurz danach beim Haus Bräuhausstraße 8 gibt es eine Abkürzung zum Stift. Dazu nimmt man links den kleinen asphaltierten Weg, der abwärts führt.

Die Bräuhausstraße führt zum Pfarrheim Wilhering. Gegenüber vom Pfarrheim stehen nun die beiden letzten Informationstafeln (**Neptun und Pluto**). Hier endet der Planetenweg.

Zum Stift retour geht es am besten über den Fritz-Fröhlich-Weg links oberhalb vom Pfarrheim weiter. Der Weg führt entlang des Teiches und mündet in einen Schotterweg (links oberhalb der Häuser). Am Ende des Weges links halten und auf den kleinen Gehweg rechts abbiegen.